



RAPPORT ANNUEL 2022-23



TABLE DES MATIÈRES



03

MOT DE DE CO-
DIRECTION

04

MOT DU PRÉSIDENT.

06

CONSEIL D'ADMINISTRATION
ET ÉQUIPE PERMANENTE

08

NOTRE IMPACT JEUNESSE

09

NOTRE VISIBILITÉ

10

PROGRAMMES

16

NOS PARTENAIRES



UN MOT DE LA CO-DIRECTION

L'année 2022-2023 a été une période de profonde réflexion, d'incroyable dépassement de soi et d'un déploiement remarquable pour École-O-Champ. Malgré les défis auxquels nous avons été confrontés, tels que le déménagement de nos installations et la décision difficile de mettre en pause une grande partie de nos activités estivales en raison de la pénurie de main-d'œuvre pour l'année 2023-24, nous avons su avancer avec détermination.

Au cours de cette année, nous avons entrepris une restructuration de notre équipe pour garantir une efficacité maximale, même avec des ressources limitées. Nos directrices et coordonnatrices de programmes ont rapidement compris l'urgence et l'importance de structurer nos programmes existants, de gérer nos ressources humaines de manière optimale, et de renforcer notre base financière avant de lancer officiellement nos programmes à grande échelle. Ce travail a été essentiel pour assurer une croissance saine et durable.

Nous avons accompli des prouesses pour offrir l'ensemble de nos programmes tout en touchant le plus grand nombre de jeunes possibles au Québec, afin de partager notre passion pour l'agriculture sous toutes ses formes. Cette réalisation a été rendue possible grâce à l'enthousiasme et à la générosité exceptionnels de notre équipe permanente, qui a embrassé le changement avec une énergie débordante.

En regardant vers l'avenir, nous sommes emplis de confiance et d'optimisme envers nos produits, nos programmes et notre merveilleuse équipe de collaborateurs, qu'ils soient permanents ou occasionnels. Nous sommes fermement engagés dans notre mission, qui est le cœur même de notre équipe composée de personnes passionnées.

Ensemble, nous continuerons à semer les graines du savoir, à cultiver les esprits curieux et à récolter les sourires de nos jeunes apprenants, car c'est là notre plus grande récompense. Merci à toute notre équipe pour cette année remarquable, et que les saisons à venir soient remplies de succès et de prospérité pour École-O-Champ.

**Dominique Bilodeau, Directrice Administrative
Julie Huberdeau, Directrice des opérations
et du Marketing**

UN MOT DU PRÉSIDENT

Avec les dernières années très mouvementées, École-O-Champ a entrepris un processus de stabilisation pour pérenniser nos programmes post-pandémie à travers le Québec. Malgré cela, cette année a été marquée par grand travail, témoignant l'engagement sans relâche de notre conseil d'administration, qui a réalisé un travail colossal en structurant nos finances et notre organisation pour assurer notre durabilité à long terme. Grâce à l'expertise variée de nos membres, provenant du milieu agricole, de l'enseignement et de l'industrie agroalimentaire, nous avons réussi à nous révéler avec brio.

J'exprime ma sincère gratitude et ma reconnaissance envers mon amie, notre cofondatrice inspirante, Valérie Toupin-Dubé. Elle incarne les qualités d'une véritable visionnaire et d'une force créative, sachant penser en dehors des sentiers battus, tout en étant altruiste et sensible. Grâce à sa passion et à son dévouement, École-O-Champ a pris racine et s'est développé bien au-delà de notre projet étudiant initial en 2013. Elle quitte cette année l'organisme qu'elle a semé avec passion, laissant derrière elle une empreinte éternelle qui favorise une connexion spéciale entre la jeunesse et le monde de l'agriculture.

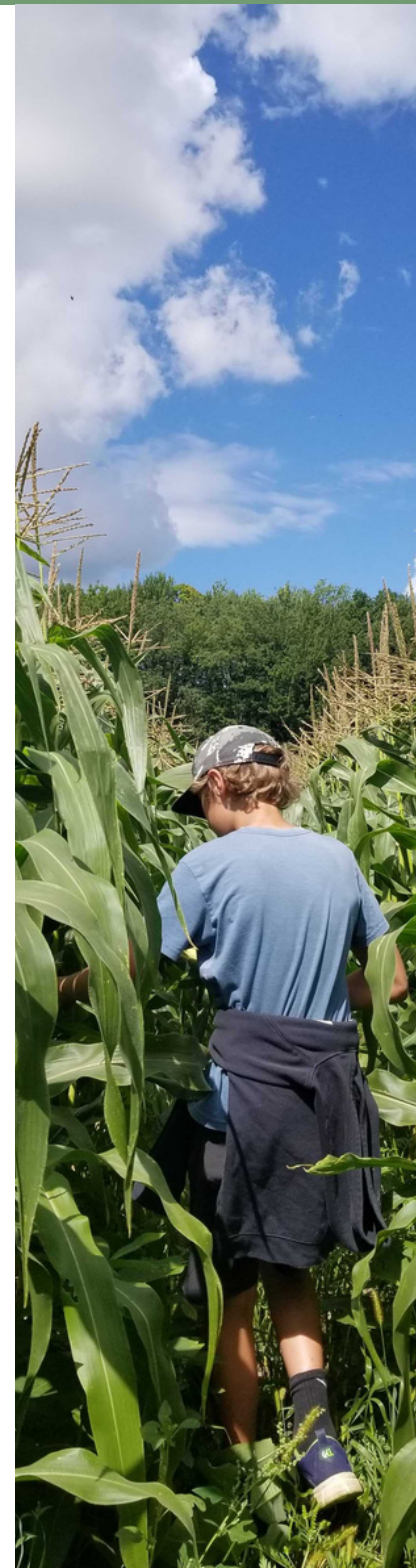
Je tiens également à exprimer ma reconnaissance envers nos nombreux partenaires développés au cours de l'année, car leur soutien continu nous permet de susciter la curiosité des jeunes quant à l'origine de leur alimentation, à la façon dont elle est produite et aux carrières passionnantes que l'industrie offre. De plus, en collaboration avec Agriculture en Classe Canada et nos partenaires, nous avons rendu plus de 400 ressources éducatives gratuites disponibles sur notre plateforme pour les enseignants.

Comme le disait Helen Keller : "Seuls, nous pouvons faire si peu ; ensemble, nous pouvons faire beaucoup plus." N'hésitez pas à nous contacter pour devenir partenaire d'École-O-Champ et aider les jeunes d'aujourd'hui à relever les défis de demain. Que votre entreprise devienne commanditaire, que vous vous impliquiez comme bénévole ou que vous parliez simplement de nous à des enseignants dans votre réseau, ensemble, cultivons la curiosité.

Merci infiniment à vous tous. La promesse d'un avenir radieux est à portée de main !

MATHIEU ROULEAU

PRÉSIDENT ET COFONDATEUR



NOTRE MISSION POUR LA JEUNESSE

Le monde rural et le monde urbain sont, de nos jours, de plus en plus éloignés. C'est dans ce contexte que École-O-Champ, ses programmes de formation et ses activités outillent les jeunes citoyens de demain afin qu'ils puissent faire des choix alimentaires éclairés. Nos programmes expérientiels et innovants abordent les thématiques de la production agricole, le développement durable, la transformation des aliments, la technologie et l'innovation, et les métiers du secteur agricole et agroalimentaire.



LE CONSEIL D'ADMINISTRATION

Découvrez les visages qui guident notre mission chez École-o-Champ. Voici les membres inspirants et dévoués de notre conseil d'administration, dont l'engagement passionné contribue à façonner l'avenir éducatif de notre organisation.



Mathieu Rouleau

Président
cofondateur



Caroline Begg

Vice-Présidente
cofondatrice



**Stéphanie
Bisailon**

Trésorière



Hélène Bourduas

Administratrice



Carolyn O'Grady

Administratrice



**Anne-Marie Saint-
Germain**

Administratrice



Carole Constantin

Administratrice



David Hall

Administrateur



Isabelle Hardy

Administratrice

NOTRE ÉQUIPE 2022-2023

Rencontrez les talents exceptionnels qui font battre le cœur d'École-O-Champ au quotidien. Notre équipe dévouée d'employés est animée par une passion commune pour l'éducation et l'innovation. Découvrez ceux qui travaillent sans relâche pour offrir des expériences éducatives mémorables et inspirantes à chaque étudiant.



Dominique Bilodeau
Directrice administrative



Julie Huberdeau
Directrice des opérations, du
Marketing et des
communications



Judith Lacharité
Formatrice Agricole



Heidi Desjarlais
Coordonatrice aux
programmes éducatifs



Colin Gilbert
Agent au contenu



Isabelle Coulombe
Adjointe administrative

Telle une moisson fructueuse, notre travail n'atteindrait pas les jeunes sans le soutien et la contribution précieuse de **nos bénévoles** et vaillants **animateurs pigistes**, cultivant brillamment nos interventions éducatives en milieu scolaire !

NOTRE IMPACT EN 2022

Avec plus de 40 000 expériences jeunesse à notre actif, nos résultats parlent d'eux-mêmes : les jeunes s'intéressent à l'agriculture ! En offrant des ressources de qualité et accessibles, chaque enfant au Québec peut accéder à une éducation agricole enrichissante !

Comment avons-nous fait ?

Nous avons restructuré l'équipe et les opérations afin d'avoir toujours pour objectif de toucher le plus de jeunes possible ! Nous avons également mis en place une stratégie pour rendre accessibles gratuitement et facilement des ressources éducatives clés en main pour les enseignants. Notre secret : notre passion débordante pour les jeunes et l'éducation agricole !

IMPACT
2022
2023

41 355

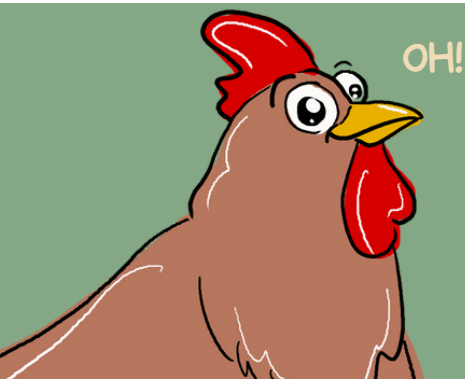
expériences jeunesse

+597%

OBJECTIF
2023
2024 +8%



OBJECTIF
2026
2027 52K



DANS LES MÉDIAS ON PARLE DE NOUS!

230 975 = ↑ 146 %

PERSONNES TOUCHÉES VIA NOS MÉDIAS SOCIAUX

+ 2770 MENTIONS J'AIME ↑ 472%

+ 3663 ABONNÉS ↑ 13%



16

ARTICLES DANS DES JOURNAUX LOCAUX



Une éducation à la hauteur de nos défis socioécologiques



savourer



vedette

INVITÉ DANS UNE ÉMISSION SUR LA TÉLÉVISION NATIONALE!

L'AGRICULTURE POUR TOUS LES ÉLÈVES QUÉBÉCOIS

+ 164%

DE JEUNES TOUCHÉS
PAR NOS ANIMATIONS
EN CLASSE



Animations en classe

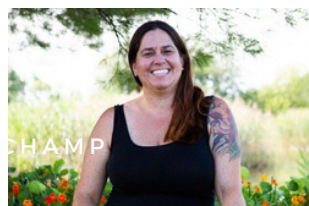
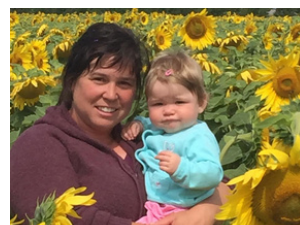
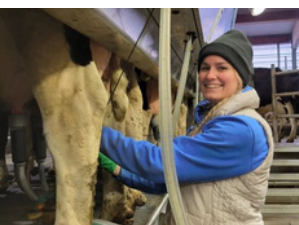
Grâce au programme "La culture à l'école" (volet culture scientifique) du Ministère de l'Éducation. École-O-Champ a transcendé les limites de l'apprentissage en proposant des animations en classe et un soutien scientifique d'exception aux écoles participantes. Nous sommes ravis de partager que cette approche novatrice a eu un impact incroyable : pas moins de **2175 jeunes** d'esprits curieux ont été touchés par notre programme cette année, un bond spectaculaire par rapport aux 1321 enfants en 2021-2022. Cela témoigne de l'expansion fulgurante de notre initiative, et nous sommes impatients de voir cette trajectoire d'excellence se poursuivre.

Animations à la ferme

Le programme inestimable des Visites à la Ferme continue de s'épanouir, offrant aux jeunes esprits une opportunité unique d'explorer le monde captivant de l'agriculture. Notre engagement envers l'éducation immersive a porté ses fruits au cours de l'année 2021-2022, avec la participation enthousiaste de **600 jeunes** lors de ces visites mémorables. Chaque visite a été conçue pour éveiller la curiosité, stimuler l'apprentissage et créer des souvenirs indélébiles. Nous remercions chaleureusement nos partenaires, nos agri-Ambassadeurs et tous ceux qui ont rendu ces visites possibles, car ils contribuent à façonner des générations conscientes, curieuses et passionnées par le monde de l'agriculture.

+

19 AGRI-AMBASSADEURS FORMÉS



Nos projets-événement qui ne passent pas inaperçus...

La boîte SEMENCES MYSTÈRES

UN IMPACT
AUPRÈS DE
7500 JEUNES
EN 2023!



DANS 16 RÉGIONS
ADMINISTRATIVES!

Cette année, dans le cadre du **Mois de la littératie agricole Canadienne**, nous avons distribué 100 boîtes remplies d'éléments inspirants telles que des boîtes de semences, des cahiers enseignants et des fiches explicatives à des écoles dans les 16 régions du Québec, atteignant ainsi plus de **7500 élèves**. Ces boîtes ont transformé les salles de classe en terrains d'apprentissage agricole vivants, suscitant la curiosité et l'intérêt des jeunes pour le monde de l'agriculture. L'impact durable de ce projet réside dans sa durabilité, permettant aux générations futures de partager cette expérience enrichissante. Nous exprimons notre gratitude envers nos partenaires et contribuables pour leur soutien essentiel dans la promotion de la passion agricole chez les générations à venir.



LES PROGRAMMES AGRICULTURE EN CLASSE CANADA



C'est avec beaucoup d'enthousiasme qu'année après année nous avons la chance de pouvoir collaborer avec une équipe pancanadienne qui nous supporte et nous offre une panoplie de ressources éducatives gratuites et bilingues pour nos enseignants québécois.

Nous supportons certaines initiatives au Québec et nous ajoutons notre touche bien à nous!



681 téléchargements de ressources éducatives sur la plateforme en ligne uniquement au Québec!



Les petites germinapousses

11 classes ont profité d'activités et d'un jardin pour leur classe!

ÉCOLE-O-CHAMP



PAGE 12

pensez **AGRI**

UN IMPACT AUPRÈS DE 1500 JEUNES EN 2023!

Initiative pour mettre en lumière les carrières en agroalimentaire pour les jeunes du deuxième et troisième cycle du secondaire partout au Québec!



MOIS DE LA **littératie agricole** 2023
CANADIENNE

10 281
expériences
jeunesses

35
Bénévoles

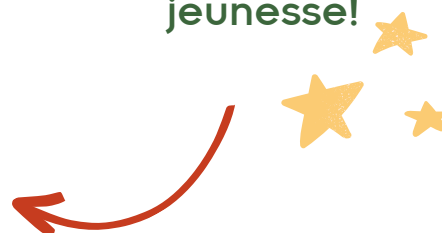
1511
ressources
téléchargées

10
Partenaires

Tous ensemble, faisons germer l'importance de l'agriculture auprès des élèves!



Le mois de littératie a eu un effet boeuf cette année et il a énormément contribué à dépasser nos objectifs d'impact jeunesse!



À venir dans les classes en 2023...

**+ DES ACTIVITÉS DE RÉINVESTISSEMENT
POUR TOUTES NOS OFFRES
D'ANIMATION AU PRIMAIRE.**

**+ TOUT NOTRE CONTENU QUÉBECOIS
SUR LA BANQUE DE RESSOURCES
ÉDUCATIVES EN LIGNE DISPONIBLES
DANS LES DEUX LANGUES!**



Et bien plus...

ENSEMBLE POUR LA JEUNESSE MÊME L'ÉTÉ!!

Le camp de jour AgriCool et le camp JEBA (Jeune Entrepreneur en bio alimentaire)

Une explosion d'enthousiasme agricole a envahi le site historique et envoûtant de l'Abbaye d'Oka et quelques fermes hôtes cet été lors de notre camp AgriCool s'adressant aux 5 à 12 ans! Ce camp dédié à l'éducation agricole a illuminé les journées de **125 enfants!**



Escouades des fermiers en ville

Prêts à semer le bonheur agricole en ville, l'Escouade des Fermiers en Ville a débarqué avec panache! Proposé au sein des camps de jour municipaux, ce service génial vise à offrir aux jeunes une expérience d'apprentissage agricole à la fois ludique et interactive.

Foires et événements agricoles

Avec entrain et une bonne dose d'agriculture, notre équipe a rayonné dans les foires agricoles du Québec! **24 jours de foire** et 8675 jeunes! Nous avons proposé des animations éducatives captivantes pour les familles. De découvertes en rires, nous semons des graines de connaissance dans un terreau d'amusement.

1116
JEUNES

98

ANIMATEURS ET
INTERVENANTS

8675

ENFANTS AYANT PARTICIPÉ À
NOS ACTIVITÉS
D'ANIMATIONS
ACCOMPAGNÉS DE LEURS
FAMILLES

PARTENAIRES FINANCIERS

Notre succès est le fruit d'une collaboration incroyable avec nos précieux partenaires et généreux bailleurs de fonds qui ont semé les graines de nos projets et programmes. Grâce à leur soutien engagé, nous pouvons cultiver l'amour de la terre et de la découverte au sein de la jeunesse

Partenaires Récolte

Économie
et Innovation



Affaires municipales
et Habitation



Partenaires Ferme



Partenaires Pâturage



Immigration,
Francisation
et Intégration



Partenaires Bouture



Agriculture, Pêcheries
et Alimentation



AUX AMIS D'ÉCOLE-O-CHAMP, MERCI.

Ian St-Pierre Brinkmann, Le Sacré Bistro, pour toute.

Lucie pour les ateliers de laine

Carrefour Jeunesse emploi Deux-Montagnes

Fédération de la relève agricole du Québec (FRAQ)

Les jardins collectifs de St-Joseph-du-lac

Les Jardins du domaine, Kiamika

Ferme maraîchère, Les dérangés, Ste-Adèle

Ferme Tiera Viva, Mirabel

Entre ciel et terre, Sainte-Anne-des-plaines

Ferme Trois petits pois, OKa

Éric Vaudry, vaillant bénévole

Philippe Aubin-Steben et Valérie Toupin Dubé pour la
vente de légumes frais

Michaël Bergeron, notre mécano - bénévole

La classe Ma Station du CFCP

La Libellule

L'atelier paysan

Ferme Ammerlaan Bio Logique Inc.

Ferme apicole Levac-Joubert

Ferme Craven

Ferme Maraîchère A. Guinois & Fils inc

Fleurs et Feuilles Gourmandes

Framboises et Parapluies

Microferme Retour aux sources

Ferme Techno-Lait

Ferme Acabel

Ferme Gemme Ayrshire

Ferme Mahvhays

Caprijol

Les Aliments Frescas inc.

Ferme Rehel inc

Ferme Raylou

Chèvrerie aux volets verts

Ferme Beauvais S.E.N.C

et bien d'autres...



NOS FONDATEURS



Mathieu Rouleau

Président et cofondateur



Caroline Begg

Vice-présidente
et cofondatrice



Valérie Toupin-Dubé

Cofondatrice